

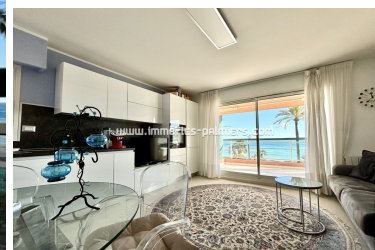
**LES PALMIERS**

Vos besoins. Vos idées... Notre métier

15, PROMENADE DU CAP - 06190 ROQUEBRUNE CAP MARTIN

LOCATIONS +33 (0)4 93 35 50 60 (TAPEZ 1)

VENTES +33 (0)4 93 35 50 60 (TAPEZ 2)

**VENTE****530 000 €****FRAIS D'AGENCE INCLUS****2 pièces vue mer panoramique 45 m<sup>2</sup>****ROQUEBRUNE CAP MARTIN****DESCRIPTION DU BIEN**

Référence	800
Appartement	2 pièces
Standing	Moderne
Vue	Mer,
Surface habitable	45 m <sup>2</sup>
Surface terrasse	11 m <sup>2</sup>
Emplac. véhicule	1
Type emplacement véhicule	Garage intérieur
Étage	1
Prestation	
Chauffage	Individuel
T. chauffage	Électrique
Cave	Non
Charges	1000 €
Taxe foncière	Non communiqué
Taxe habitation	Non communiqué
Accès handicapés	Oui
Exposition	Sud-est

**COPROPRIÉTÉ**

Nombre de lots	Non communiqué
Charges	1000 €

**2 pièces vue mer panoramique 45 m<sup>2</sup>**

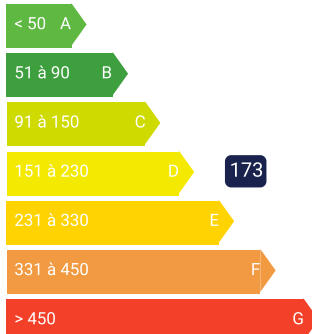
*Dans une résidence moderne en bord de mer, cet appartement de 45 m<sup>2</sup> rénové offre une vue imprenable sur la mer et le Cap-Martin. Il comprend un hall d'entrée, une chambre avec penderie, une salle d'eau contemporaine, et un séjour lumineux avec cuisine équipée. La terrasse de 11 m<sup>2</sup> prolonge l'espace de vie et profite pleinement de cette vue spectaculaire. Vendu avec garage, ce bien d'exception est situé à proximité des commodités.*

VENTE APPARTEMENT 2 PIÈCES MODERNE MER GARAGE INTÉRIEUR

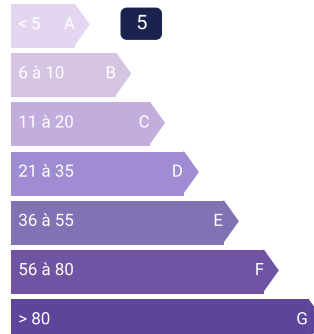
1ER ÉTAGE ÉLECTRIQUE ROQUEBRUNE CAP MARTIN 10M MER SUD-EST

**DIAGNOSTIQUE DE PERFORMANCE ÉNERGÉTIQUE****BILAN ÉNERGÉTIQUE D**

Logement économe

Logement énergivore  
kWhEP/m<sup>2</sup>.en**BILAN GAZ À EFFETS DE SERRE A**

Faible émission de GES

Forte émission de GES  
kWhEP/m<sup>2</sup>.en/li>